

# Comportamento Inovador do Agricultor Pluriativo do Rio Grande do Sul

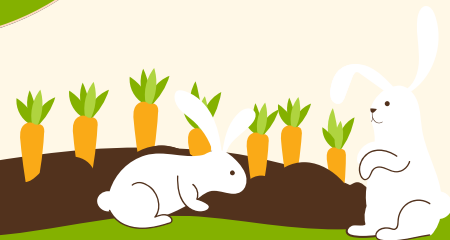
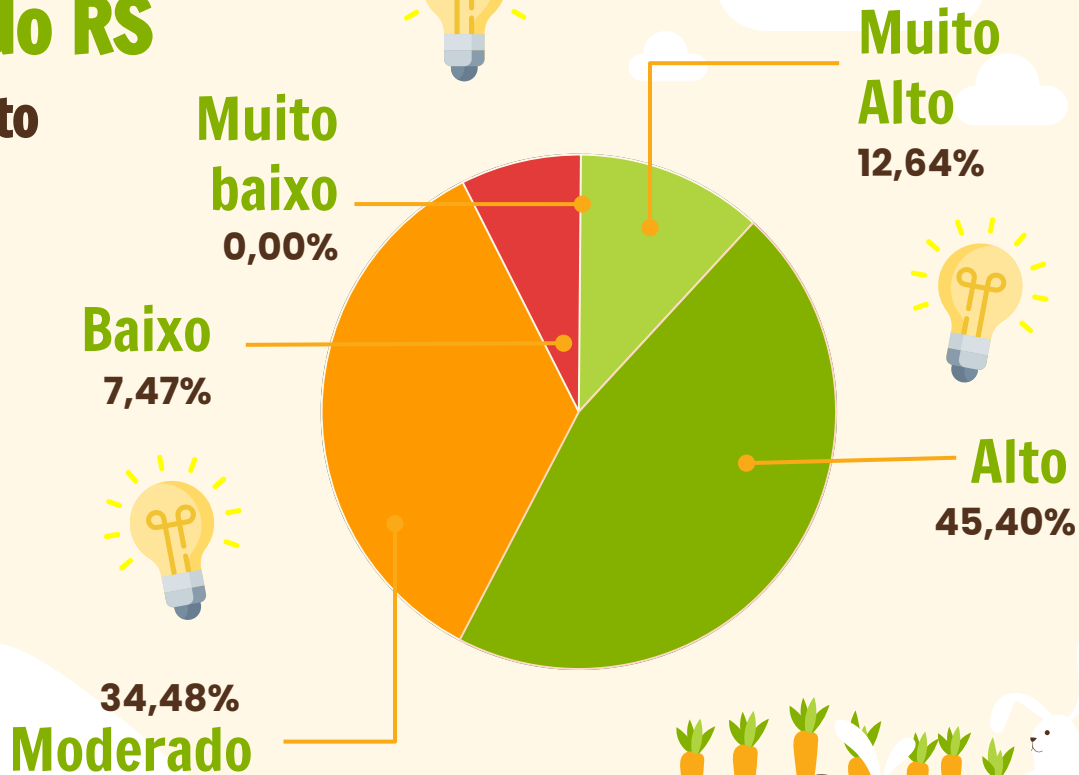
Universidade Federal de Santa Maria  
Programa de Pós-Graduação em Administração  
Dra. Silvana Balconi



# Comportamento Inovador do Agricultor Pluriativo do RS

## Em qual nível de comportamento inovador se encontram?

De acordo com a pesquisa realizada sobre comportamento inovador do agricultor pluriativo do RS, 45,40% dos pesquisados encontram-se em níveis altos de comportamento inovador, mas apenas 12,64% atingiram o nível mais elevado, muito alto. Temos ainda que 34,48% estão em níveis moderados de comportamento inovador e 7,47% encontram-se em níveis baixos



- ✓ Busca por informações;
- ✓ Cooperação de suporte entre seus membros;
- ✓ Questões de infraestrutura - internet, água, estrada etc.;
- ✓ Escassez de mão-de-obra, qualificada principalmente.

# Comportamento Inovador do Agricultor Pluriativo do RS

**Sobretudo a sua atenção está voltada a quais fatores atualmente?**

Verificou-se ainda que os agricultores pluriativos estão orientados para questões mais técnicas de produção



# Comportamento Inovador do Agricultor Pluriativo do RS

**Quais atividades importantes para o sucesso que podem ser melhoradas a partir de referências inovadoras?**

A pesquisa identificou as principais atividades de referência que estão sendo executadas com sucesso nas propriedades



✓ **Manter rede de contatos que agregue conhecimento**

"[...] eu tive que buscar fora, tive que fazer uma pesquisa e buscar fora, mas foi na Emater, em Canguçu, foi na Fundação Bradesco, em Rosário, e aí eu vou fazendo, fui fazendo cursos em Porto Alegre, fui buscando lugares que pudessem me fornecer essas formações no caso [...]"

**Entrevistada 2, 49 anos - Professora e empreendedora rural. Caçapava do Sul/RS**



✓ **Ampliar conhecimento para além da produção, como vendas e marketing**

"A gente está tendo um apoio nessa parte de vendas, é uma pessoa preparada já para isso. Buscamos lá na empresa. Até porque agora na pandemia essas redes sociais foi um caminho que cresceu gigantesco. Se não entrarmos nesse ramo, nós vamos ficar para trás, né! Nós temos que investir nessa parte aí"

**Entrevistado 5, 46 anos - Agroindústria e Feirante. São João do Polêsine/RS**



## ✓ Fortalecer sistemas de cooperação e contribuição com outros feirantes

“Eu estou tentando montar uma rede agora, dessas pessoas mais chegadas, apicultores, meliponicultores, pra gente tentar fortalecer um pouco, fazer compras coletivas, tentar vender, para conseguir melhores condições, tem uns 4, 5 aí ao redor e a gente está tentando fazer isso”

**Entrevistado 8, 35 anos.  
Funcionário CLT e  
empreendedor rural.  
Santa Maria/RS**



## ✓ Investir em tecnologia para reduzir deslocamentos

“Às vezes tinha reunião, tinha curso na Emater que o pessoal me convidava pra mim participar e era online. Dá aqui não tinha internet eu tinha que ir lá na cidade, sentar meio dia lá pra assistir o curso e correria. Agora não! Tenho internet em casa. Assisto os cursos e participo das reuniões de casa.”

**Entrevistada 1, 56  
anos. Agricultora  
familiar e Feirante.  
Júlio de Castilhos / RS**







## ✓ Investir em cursos de capacitação

“Quando nós começamos, por exemplo, eu e meu irmão fizemos um curso de geléias e compotas [...] nunca fizemos o produto, até irônico, mas serviu muito para nós: para higiene, disciplina, como se trata trabalhar com o alimento. Então nós carregamos isso e foi muito produtivo nesse sentido o que nós aprendemos lá. Foi um curso pela Emater”

**Entrevistada 7, 46 anos.  
Agroindústria e Feirante. São  
João do Polêsine/RS**



- 
- 
- 
- ✓ Identificar oportunidades;
  - ✓ Buscar novos mercados;
  - ✓ Diversificar produtos e a propriedade;
  - ✓ Implementar sistemas de gestão produtiva e da propriedade.
- 

# Comportamento Inovador do Agricultor Pluriativo do RS

**Quais outros fatores desejáveis ao incremento de inovação para a propriedade?**

Outra questão importante para o comportamento inovador é a orientação dos agricultores pluriativos para os chamados resultados inovadores, que ficou em segundo plano na atenção dos agricultores, mas que possuem um papel fundamental para inovação das propriedades



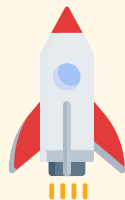
## ✓ Diversidade dos canais de venda, nas ferramentas disponíveis

“[...] eu estou digital já. Faço as vendas digital direto. Não tenho vendas em feiras, só pela internet porque eu trabalho então não consigo”

**Entrevistado 8, 35 anos. Funcionário CLT e empreendedor rural. Santa Maria/RS**

“[...] E a gente tem uma ferramenta incrível que é a internet. O Instagram, movimenta muito a nossa a nossa produção, então cada vez mais pessoas procuram por causa do Instagram”

**Entrevistado 10, 29 anos. Empreendedor rural e Feirante. Itaara/RS**



## ✓ Buscar novas inspirações e ter atenção às demandas dos clientes

“[...]a maioria das receitas tem os sabores de Minas. São sabores mais exóticos, um bolo bacana, gostoso e saboroso. É bem diferente do que a gente come aqui”

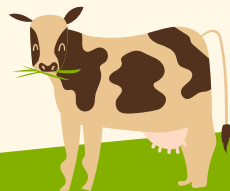
**Entrevistada 4, 39 anos. Agroindústria e Empreendedora rural. Santa Maria/RS**




# Comportamento Inovador do Agricultor Pluriativo do RS

## Quais atividades impulsionam os fatores mencionados de inovação?

A pesquisa identificou as principais atividades de referências que estão sendo executadas com sucesso nas propriedades





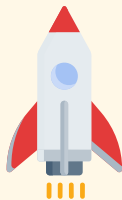
## Estudar o mercado, novas possibilidades que estejam surgindo

“[...] a gente tem uma certificação de extrativismo da Flora Nativa, que é exclusivamente para o tingimento. É a primeira no Brasil voltada para o tingimento”

**Entrevistada 2, 49 anos – Professora e empreendedora rural. Caçapava do Sul/RS**

“Então eu não consigo ir nessas feiras (em razão do trabalho na empresa), então a gente partiu para o e-commerce direto”


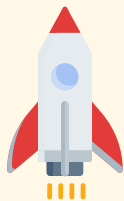
**L, 35 anos – Apicultor da agricultura familiar de Santa Maria/RS**



## Diversificar a propriedade

“A parte dos peixes também que eu comentei contigo, sempre é em cima do que as pessoas buscam né? E entra a questão de ter um produto diferente, que não seja um produto que todo mundo tenha.”

**Entrevistado 8, 35 anos. Funcionário CLT e empreendedor rural. Santa Maria/RS**



## Investir em software para controle de produção e vendas, com controle de estoque e fluxo de caixa.

“[...] eu uso sistema nas vendas, então é um sistema bem completo para mim que facilitou minha vida, para planejamento de vendas e controle de caixa, em contas a pagar e receber essas coisas. E para planejamento da lavoura, eu to usando um outro sistema agora para planejamento também que é para gerenciar, digamos, a fazenda assim”

“[...] Por meio de sistemas, eu consigo passar a rastreabilidade do produto. Tu vai comprar meu produto, tu escaneia QR Code, tu vai saber quais foram os processamentos que aconteceu nesse produto, o dia que foi aplicado, o dia que foi colhido, tem a localização se quiser vim aqui me visitar tu já sabe onde é”

**Entrevistado 9, 32 anos. Empreendedor rural e Feirante. Ipê/RS**





# Comportamento Inovador do Agricultor Pluriativo do RS

## Um dos pontos que mais merece sua atenção é Liderança participativa

E em terceiro lugar na importância elencadas pelos agricultores pluriativos está a liderança exercida na comunidade. De acordo com a pesquisa, a liderança participativa é um dos três pontos chaves para desempenhar um comportamento inovador

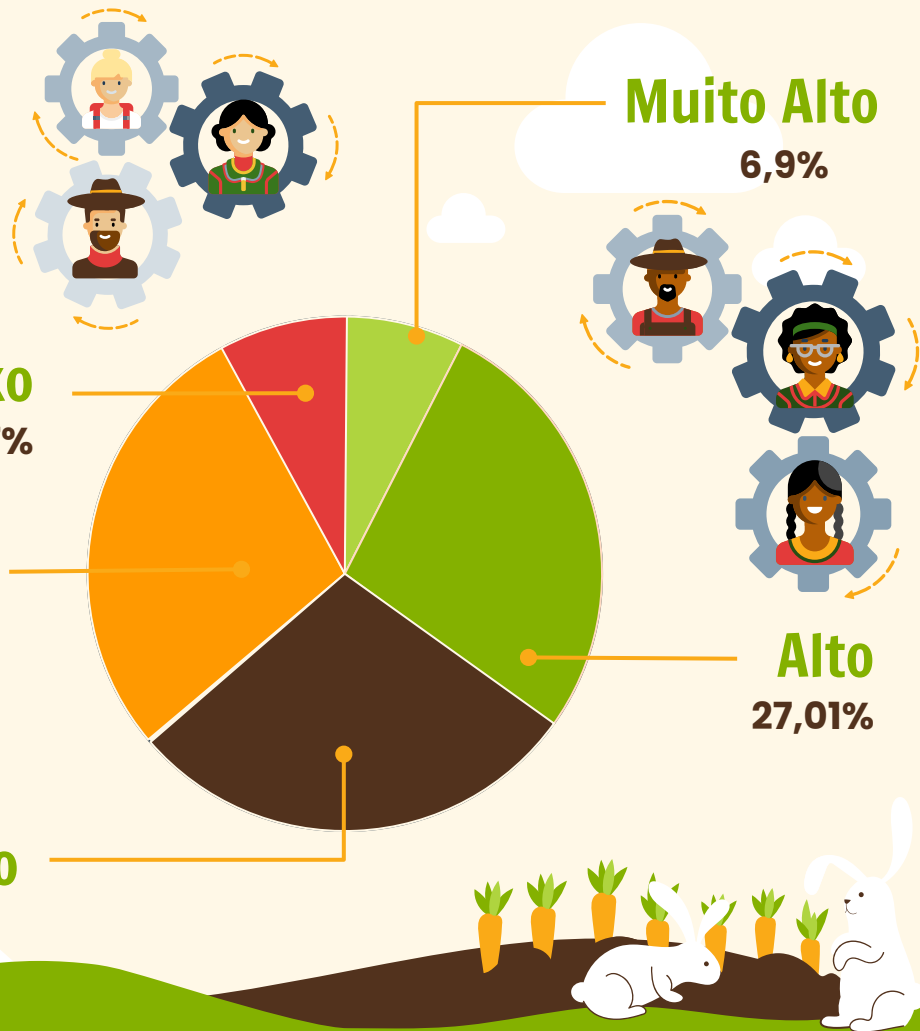
Muito baixo  
7,47%

Baixo  
27,01%

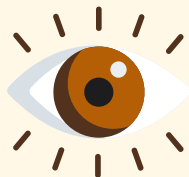
28,74%  
Moderado

Muito Alto  
6,9%

Alto  
27,01%



# Também merecem atenção, FIQUE DE OLHO!



## ✓ As ações e recursos oferecidas pelos órgãos públicos que incentivam a agroindústria

“[...] E os vereadores também. Na parte de política tem alguns que ajudam e que nos mantêm informados. Inclusive, ontem, eu recebi uma ligação de uma vereadora da cidade aqui, falando de um programa que o governo vai abrir agora em fevereiro para pequenos agricultores e pessoas que têm o MEI. Então eu acho que essa parte política e da Emater eu acho que seria um grande valor para ajudar e orientar os pequenos”

**Entrevistada 4, 39 anos.**  
**Agroindústria e**  
**Empreendedora rural.**  
**Santa Maria/RS**



## ✓ Cursos de capacitações que são ofertados gratuitamente

“[...] um professor do departamento de Carnes, fez um trabalho muito legal, na parte de embutidos. Porque a gente fazia muita coisa errada e depois do trabalho que a gente fez com ele, melhoramos muito a parte de produção do produto. Não na parte de higiene, mas de processamento que a gente fazia errado. E ele deu um suporte assim que até hoje a gente carrega junto, de como se trabalhar com carne fresca”

**Entrevistado 5, 46 anos -**  
**Agroindústria e Feirante. São**  
**João do Polêsine/RS**

✓ **Certificações do produto -  
inspeção sanitária, selos de  
qualidade, etc.**

“[...] se eu não posso ter uma documentação e uma auditoria de orgânico, eu posso fazer um teste do meu produto! que garante que ele é produzido sem agrotóxico.”

**Entrevistada 7, 57 anos.**

**Agroindústria e Feirante. São  
João do Polêsine/RS**

“[...] a gente faz uma coleta, de uma amostra, e eu mando pra um biólogo fazer uma análise chamada análise melissopalínológica, uma análise de determinação botânica”

**Entrevistado 8, 35 anos. Funcionário  
CLT e empreendedor rural. Santa  
Maria/RS**

**Também merecem atenção,  
FIQUE DE OLHO!**



# Comportamento Inovador do Agricultor Pluriativo do RS

**Despertar Lideranças participativas junto aos agricultores e fortalecer as já existentes é essencial para alavancar o comportamento inovador nas comunidades**

“Seja autêntico, seja inspiração para os demais! Confie em suas ideias e compartilhe seu conhecimento”



# Comportamento Inovador do Agricultor Pluriativo do Rio Grande do Sul

## Bons negócios!

Universidade Federal de Santa Maria  
Programa de Pós-Graduação em Administração  
Grupo de Pesquisa - GPCET/UFSM  
Dra. Silvana Balconi



Para acessar a  
pesquisa completa,  
clique ou escaneie o  
qr code

